

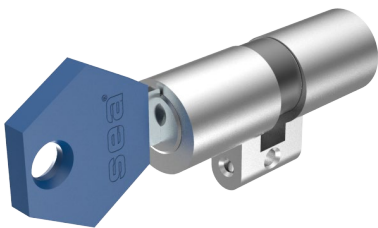
Zylinder mit Prioritätsfunktion



Ersatzlösung für Zylinder Notschlüssel-Funktion

Der Verkauf der Zylinder mit Notschlüssel-Funktion wurde bereits per Mitte 2017 eingestellt. Reparaturen sowie Ersatzlieferungen laufen per Ende 2018 aus.

Als Ersatzlösung bieten wir Ihnen den Zylinder mit Prioritätsfunktion (01.665.*) an. Dieser Zylinder hat den Vorteil, dass er, auf Grund seiner Spezialkupplung, bei gestecktem Schlüssel auf der Innenseite, mit einem normalen berechtigten Schlüssel von aussen immer bedient werden kann.



Zylinder mit Notschlüssel-Funktion



Zylinder mit Prioritätsfunktion

Betroffene Produkte	Ersatzprodukte
01.065.03.WW.XX.YY.ZZ	01.665.00.WW.XX.YY.ZZ
01.065.15.WW.XX.YY.ZZ	01.665.04.WW.XX.YY.ZZ
01.365.03.WW.XX.YY.ZZ	Kein Ersatz
01.465.03.WW.XX.YY.ZZ	01.665.00.WW.XX.YY.ZZ
01.080.03.WW.XX.YY.ZZ	01.080.58.WW.XX.YY.ZZ

WICHTIG:

Der Zylinder mit Prioritätsfunktion kann immer mit einem berechtigten Schlüssel bedient werden. Der Notschlüssel kann nicht mehr verwendet werden.

Für Fragen, Anregungen oder Unklarheiten stehe ich Ihnen gerne zur Verfügung.

Freundschaftlicher Gruss

M. Casarin

Mauro Casciero

